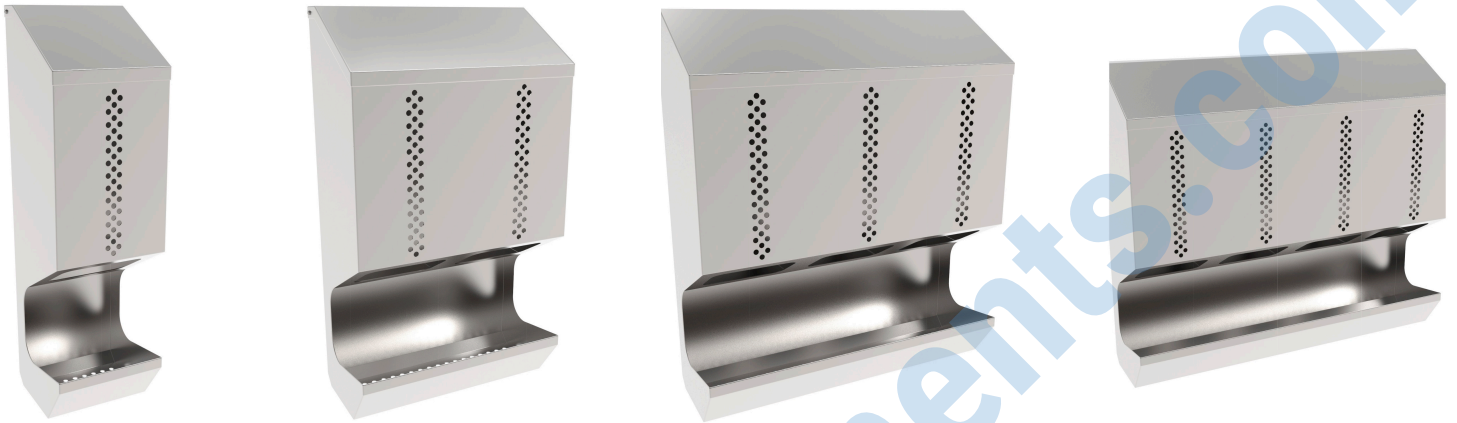




ARREDI E ACCESSORI



DISPENSER IN ACCIAIO INOX

DESCRIZIONE

Dispenser realizzati in acciaio inox AISI 304 Cr-Ni 18/10, finitura Scotch Brite, completi di coperchio inox inclinato ed incernierato con apertura verso l'alto. Foratura sul pannello frontale per ispezione visiva del quantitativo di consumabile disponibile. Predisposti per il fissaggio a parete. Altezza posteriore mm 600, anteriore mm 500. Disponibili a 1, 2, 3 o 4 vani.

PRODOTTI

CODICE	DESCRIZIONE	CONFEZIONAMENTO
AAMT57002001	Dispenser inox a 1 vano, dimensioni mm 200x205x600h.	1 pezzo
AAMT57002002	Dispenser inox a 2 vani, dimensioni mm 400x205x600h.	1 pezzo
AAMT57002003	Dispenser inox a 3 vani, dimensioni mm 600x205x600h.	1 pezzo
AAMT57002004	Dispenser inox a 4 vani, dimensioni mm 800x205x600h.	1 pezzo